

笑和デイサービス守口

無料体験受付中
お問い合わせ下さい

連絡先:06-7506-2903

- 24時間365日いつでもお泊り付きで充実介護
- 車いすの方も快適に過ごせるバリアフリー設計
- 天然木をふんだんに使用した居心地の良い空間
- 認知症ケア専門士による安心安全介護サポート
- セラピスト犬とのふれあいによる生活意欲の向上
- 季節に応じた出来立ての手作り料理を提供
- 身体機能の維持向上を図る機能訓練を実施

脳トレ

脳トレをされている時のご様子です。皆様一生懸命にそして時には教え合いながら楽しんで取り組まれています。見事に正解をすると大いに喜ばれていました。

ひなまつり

ひなまつりには手作りのちらし寿司を提供し皆様大変喜ばれていました。

節分



節分では鬼に扮した職員を皆様で力を合わせて退治してもらいました。

笑和デイサービス

13周年

3月で13周年を迎えることができ皆様とお祝いをしました。その記念式典としてそれぞれの職員からダンスや演奏などの出し物を披露し大変盛り上がった一日となりました。



笑和健康リハビリデイサービス関田

無料体験
受付中

お問合せ先
笑和健康リハビリデイサービス
連絡先:06-7174-1545



レッグエクステンション

ひざを支える筋肉を上手に動かすようになることで、ひざの痛みや歩く際に足を前に蹴り出す動きを楽にします。皆様積極的に運動されています。歩行時のふらつきや膝の痛み軽減に効果ありです！！

事業所の特色ある取り組み

大枝公園

五感を刺激した認知症予防



春の園芸を行いました。今回は苺の苗を植えました。プランターに土を入れ、苗を植えました。順番やバランスを考えながら一緒に作業をすることで役割が生まれて、コミュニケーションを促進する良い機会になりました。

お彼岸



お彼岸ではおはぎや大枝公園を開店いたしました。目の前でおはぎが出来上がる様を見ていると出来上がりに期待が膨らみます。出来立てのおはぎは、皆様美味しいとお替りをされとても大盛況でした。

寝屋川

ご利用者様と一緒にもの作り



寝屋川の事業所では『ご利用者様と一緒にものづくり』というテーマで事業展開をさせて頂いております。今回は「雛飾り」を作成しました。折り紙で組み合わせ作りましたが、キレイにできたので皆様からは好評でした。

ホワイトデー



ホワイトデーでは「フレンチトースト」を提供しました。食べ慣れていないかも！？と心配になりましたが柔らかく仕上げたため「美味しい、美味しい」と大変好評で皆様の好みの味を見つけることができたのでこちらも嬉しくなりました。

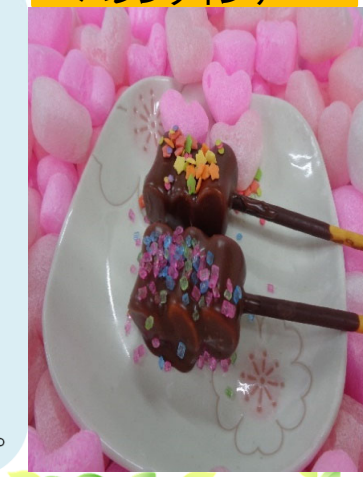
新森公園

寺子屋



新森公園では「寺子屋」という授業スタイルによって意欲を引き出して、認知症予防や悪化の防止に特化した取り組みを行っています。算数のプリントはその日の利用者様や人数に応じて、内容や問題数を調整しています。

バレンタインデー



バレンタインにちなんだおやつとして、チョコレートを使ったおやつ作りを行いました。マシュマロにチョコレートをコーティングしてお菓子の串に刺し、デコレーション。食べ易さもあり、皆様からとても好評でした。